

# ひまわり No.37

消防広報 令和5年(2023)7月20日

編集・発行 出雲市消防本部 消防総務課  
TEL: (0853) 21-2119(代)  
e-mail: soumu@izumo119.or.jp

2023年度全国統一防火標語

火を消して  
不安を消して  
つなぐ未来

## 開かれた消防署へ

新型コロナウイルス感染症が、感染症法上の5類へ移行されました。

これにより消防本部が定めていた業務対応基準を変更し、中断していた対外業務を再開します。多くの市民の皆さまとの再会を、職員一同楽しみにしております！



- ◆咳などの症状がある方はマスクの着用をお願いします。
- ◆来庁時は緊急車両の出入りにご注意ください。
- ◆今後の講習会・イベントのスケジュールは消防本部HPをご確認ください。

# 警告

# 野

# 焼きは

# 原則禁止!!

# 夏場に多発! 野焼きの拡大!



## 『火事を起こすつもりじゃなかった』

繰り返されるこの言葉。  
火事は思いがけないタイミングで拡大します。  
今一度、自らの行動の点検を!

### 野焼き前のチェック

- 火災発生のおそれのない場所で行い、日没までに消火して終了する
- 空地であれば、直径1m程度、田や畑ではできるだけ小分けにして、数回に分けて焼却する
- 焼却の前に消火の準備（消火器、水バケツ等）をする
- 焼却中は、その場を離れない。離れるときは、必ず消火する
- 警報、注意報及び火災気象通報等が発表されている場合は中止する

☆事前に消防署に届出をし、終了後も完全に消火したことを連絡してください。

### 火災注意報を制定

火災が発生しやすい、または、発生すると被害の拡大が予想される場合に消防長が発令します。

#### お伝えの仕方

- ・各消防庁舎前に看板を掲出
- ・出雲市消防本部ホームページ掲載
- ・出雲市防災行政無線による広報
- ・消防車両による広報巡回

火災注意報発令中

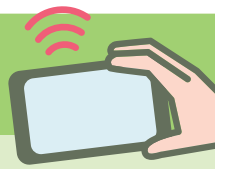
### 出雲市における出火原因の第1位は **たき火!**

注意

出雲市で発生する火災の出火原因は、たき火（野焼き）の拡大によるものが数十年前から常に上位を占め、近年では平成25年から**10年連続で第1位**です。令和4年は、24件の野焼きの拡大による火災が発生しています。引き続き火災予防へのご協力をお願いします。



# 『119番映像通報システム』が運用開始

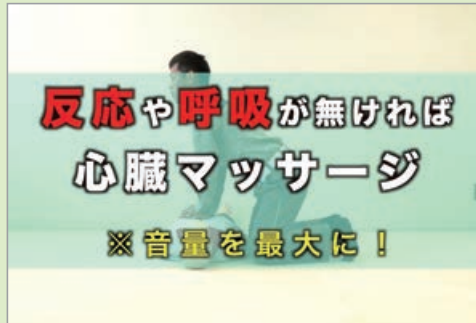


## 『119番映像通報システム』とは

災害現場等からの119番通報の内容により、音声情報だけでは把握が難しかった現場の状況をリアルタイムに確認することで、より適切な部隊運用につなげられることが可能となり、指令課員が必要と判断した場合に、通報者のスマートフォンのカメラ機能を利用して、災害現場等の映像を指令課に送ってもらうシステムです。



また、指令課からも通報者に向けて、応急手当の動画を送信することで、言葉だけでは伝わりにくい応急手当の方法なども、視覚的に伝えることが可能となり、救命率の向上にもつながります。



出雲市 YouTube チャンネルでは動画を公開しています。是非、ご覧ください。

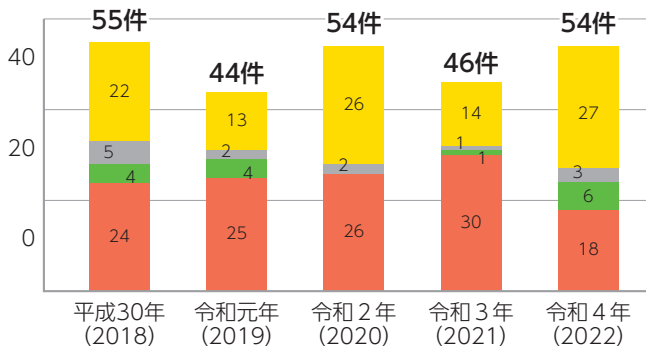
[出雲 映像通報システム](#)

検索



## 火災・救急件数 (過去5年間)

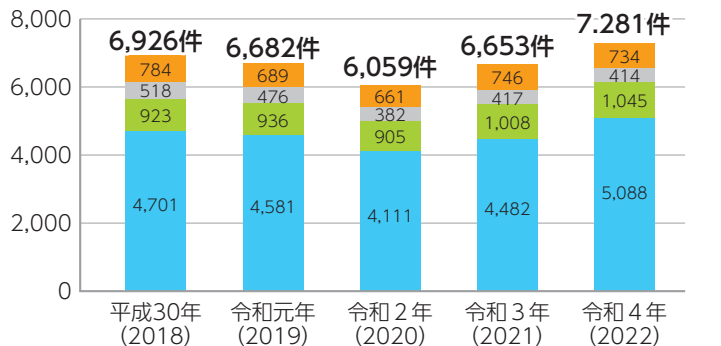
火災発生件数 (過去5年間) ■建物 ■林野 ■車両 ■その他



令和4年の出雲市の火災件数は前年に比べ8件増加しました。火災の原因は、「野焼きの拡大」によるものが24件と最も多く、前年の3倍の件数となっています。野焼きや寄せ焼き行為を含む「その他の火災」に十分注意しましょう。

また、建物火災によって、4人の方の尊い命が失われました。火災予防に努めるのは勿論のこと、住宅用火災警報器を設置し、火災からの逃げ遅れを防ぎましょう。

救急出陣件数 (過去5年間) ■急病 ■一般負傷 ■交通事故 ■その他



令和4年の出雲市の救急件数は前年に比べ628件増加しました。搬送した傷病者の38%は軽症であり、前年より2ポイント増加しています。救急車は緊急時に要請する車です。適正な利用にご理解とご協力をお願いします。



TOPICS!

## G7広島サミット 消防特別警戒の活動報告

令和5年5月16日から22日までの間、G7広島サミット消防特別警戒のため消防隊、救急隊、計14名の隊員を広島県へ派遣し、24時間体制で広島空港の警戒にあたりました。



## 消防音楽隊 演奏イベントのお知らせ

- ◆7月30日(日) 多伎キララまつり  
於 道の駅キララ多伎 16:20~17:00 (40分間)
  - ◆8月5日(土) よつがね夏祭り  
於 出雲ドーム 15:10~15:45
- 洗練されたリズムと迫力ある演奏をお楽しみください!



## ファーストレスポonder体制を ご存じですか?

ファーストレスポonderとは、消防本部からの電子メールまたは自らの発見等によって、救急現場に駆けつけ応急手当を行う人のことです。救急隊が到着するよりも先に、地域のファーストレスポonder隊員が現場に駆けつけ、心肺蘇生法などの必要な応急手当の実施を行う「いのちを守るリレー」を担う大事な役割です。



◀6月に伊野地区で行われた訓練風景

## 応急手当普及員養成講習 開催!

応急手当普及員は、職場や地域で心肺蘇生法の講習の指導ができる資格です。今年度は2回開催します!

- 【第1回】  
10月12日(木)~14日(土)の3日間
  - 【第2回】  
10月26日(木)~28日(土)の3日間  
いずれも8時30分~17時15分
- 詳しくは、出雲市消防本部ホームページをご覧ください。



## 島根県水難救済会出雲救難所 大社3支所合同実地訓練が開催されます

8月20日(日)に、大社漁港にて島根県水難救済会出雲救難所大社3支所合同実地訓練を実施します。

出雲救難所大社3支所では、毎年水難救助訓練を実施していましたが、コロナ禍を経て、実に4年ぶりの開催になります。

船舶を使用するの救助訓練のほか、火災消火訓練などを実施します。



## 消防吏員採用試験の お知らせ

第1次試験日

令和5年9月17日(日)

申込期間

7月20日(木)から8月15日(火)

※詳細は公式ホームページまで



## プレゼントクイズ

正解者の中から抽選で10名様に  
出雲消防オリジナルグッズをプレゼント!

9月1日は「○○○○の日」

大正12(1923)年9月1日に起きた「関東大震災」が由来だよ。  
現在の東京都と神奈川県を中心に大規模な被害が生じたんだ💡

【応募方法】官製はがき、または応募フォームにて必要事項をご記入のうえ応募ください。

【記入事項】クイズの答え、ご住所、お名前、消防広報「ひまわり」や消防本部への意見・要望

【はがきで応募】〒693-0004 出雲市渡橋町253番地1  
出雲市消防本部 広報委員会あて

【応募フォーム】右の2次元バーコードもしくは下記のURLから  
<https://forms.gle/tHmeCXpZ8XZVbpxF7>



おたすねは

代表 (電話 21-2119) (FAX 21-8241)

- 消防総務課 (電話 21-6920)
- 出雲消防署 (電話 21-6926)
- 平田消防署 (電話 63-5519)
- 予防課 (電話 21-6921)
- 佐田分署 (電話 84-0915)
- 大社消防署 (電話 53-2373)
- 警防課 (電話 21-6923)
- 出雲西消防署 (電話 43-8119)
- 斐川消防署 (電話 72-0800)
- 指令課 (電話 21-6924)
- 多伎分署 (電話 86-2149)

災害案内(電話 23-0119) 出雲市消防本部ホームページ <https://www.izumo119.or.jp>

